

COLLEGAMENTI PER SISTEMI A CIRCOLAZIONE NATURALE

KIT KN 150

**Valvola
sovrappressione**

**Uscita acqua
calda sanitaria
da bollitore ad
utenza.**

**Andata calda
fluido
termovettore al
bollitore.**



**Valvola
scarico
termico**

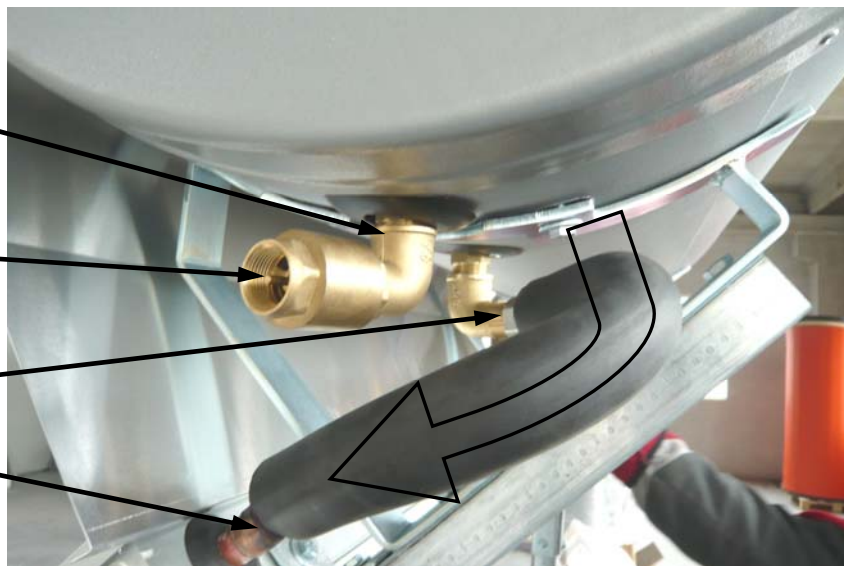
**Ingresso
acqua fredda
sanitaria da
utenza.**

**Ritorno
freddo dal
bollitore del
fluido
termovettore**

**Ingresso acqua
fredda sanitaria
da utenza.**

Valvola Europa

**Ritorno freddo
dal bollitore del
fluido
termovettore**



Valvola di scarico termico (pressione - temperatura)

Valvola Europa - Ingresso acqua fredda sanitaria da utenza.

Ritorno freddo dal bollitore del fluido termovettore



Valvola di scarico sovrappressione (circuito fluido termovettore)

Uscita acqua calda sanitaria da bollitore ad utenza.

Andata calda fluido termovettore al bollitore.



Misura per installazione traversa KN150



Il collettore deve essere installato in corrispondenza degli angolari fissati ai profili a C, così come riportato in figura



Vista complessiva del sistema correttamente installato

COME CARICARE L'IMPIANTO:

Importante:

Per Motivi di sicurezza è opportuno caricare l'impianto in assenza del sole oppure con i collettori solari coperti.

Glicole antigelo:

L'impianto solare, dovrà essere composto da una miscela di acqua e glicole propilenco, presente nella fornitura, si raccomanda di mescolare all'interno della pompa riempimento impianti una soluzione del 60% di acqua e il 40% di glicole, si otterrà così un punto di congelamento pari a -22°C

Manutenzione:

Effettuare un controllo ogni due anni sulle proprietà del fluido termovettore ed il valore del PH relativo al glicole antigelo.

Valore Nominale PH (8) se il valore scende sotto (7,5) effettuare la sostituzione del glicole.

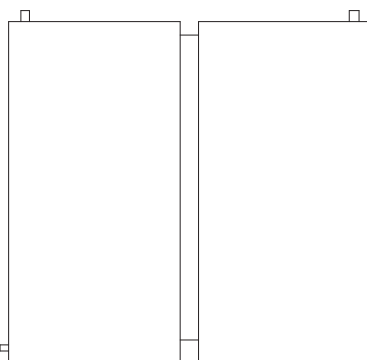
(questo valore è possibile verificarlo con strumenti di misurazione come le strisce Tornasole.

Controllare una volta l'anno lo stato dei collettori solari, verificando che non sia presente della sporcizia o eventuali danni.

MANDATA IMPIANTO



CARICO E SCARICO IMPIANTO



RITORNO IMPIANTO



CARICAMENTO:

è possibile vedere la spiegazione grafica nelle pagine successive

ATTENZIONE: la valvola di sicurezza posta nell'attacco più alto del bollitore va avvitata dopo aver caricato l'impianto.

- 1 Preparare la miscela di acqua e glicole dentro la tanica ed applicarla sul bollitore.
- 2 Riempire precedentemente la gomma di miscela.
- 3 Inserire un'estremità della gomma al rubinetto di carico del pannello (parte bassa) e l'altra estremità inserirla nella tanica
- 4 Aprire il rubinetto di carico (parte bassa del pannello)
- 5 l'impianto si caricherà automaticamente per il principio dei vasi comunicanti.
- 6 Quando la miscela di acqua e glicole uscirà dall'attacco più alto del bollitore (sicurezza) senza aria, avvitare la valvola di sicurezza da 1/2 pollice.
- 7 Chiudere il rubinetto di carico (parte bassa del pannello) e staccare la gomma.
- 8 **IMPORTANTE:** dal rubinetto di scarico è opportuno scaricare un quantitativo di miscela pari a 0.05 L(una tazzina da caffè), questo passaggio permetterà di ottenere nella parte più alta del bollitore una camera d'aria che funzionerà come vaso di espansione.

PANNELLO NATURALE



**RUBINETTO PER CARICO E
SCARICO IMPIANTO 1/2"**